

Схема плана 1 этажа
с расстановкой кондиционеров

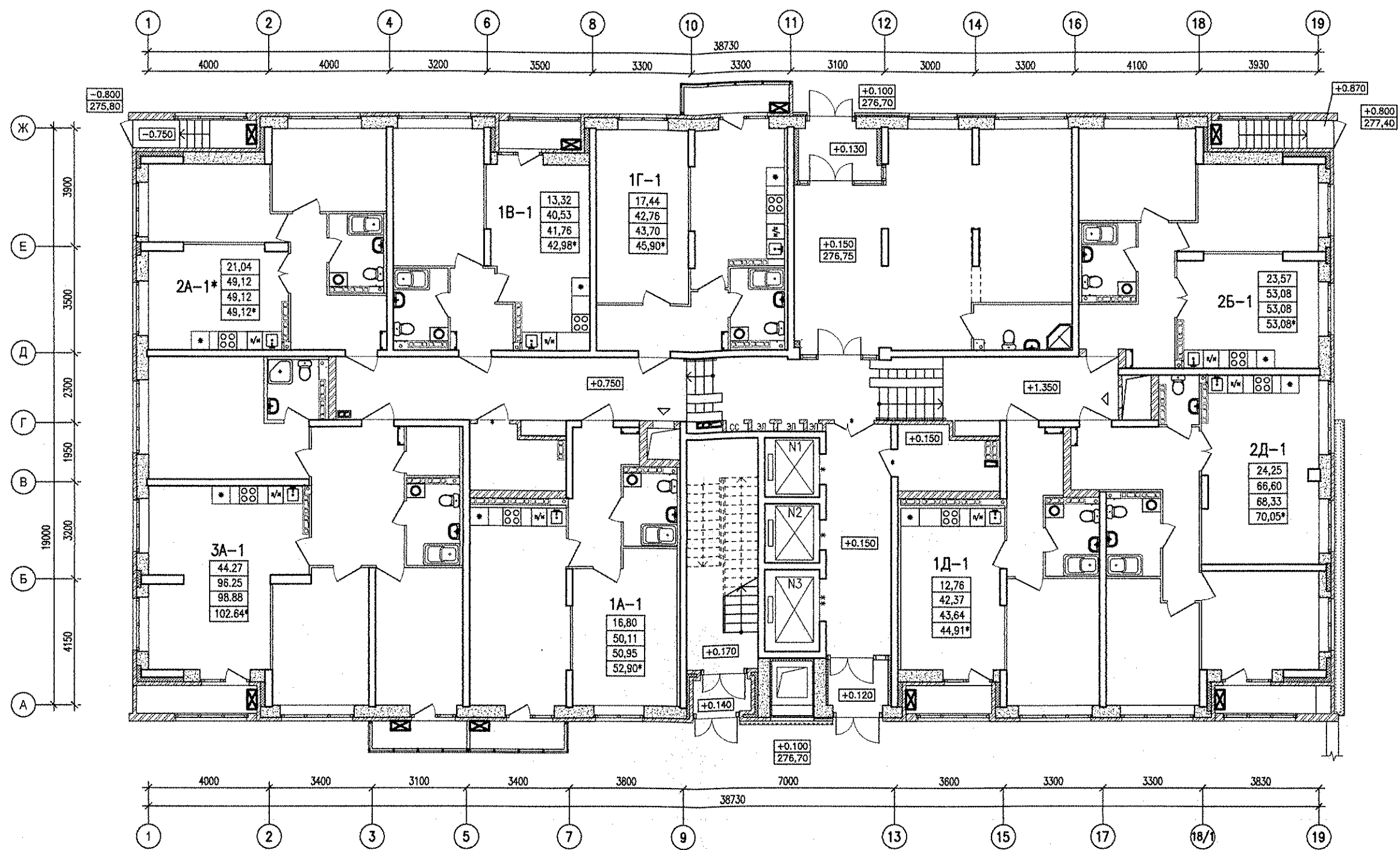
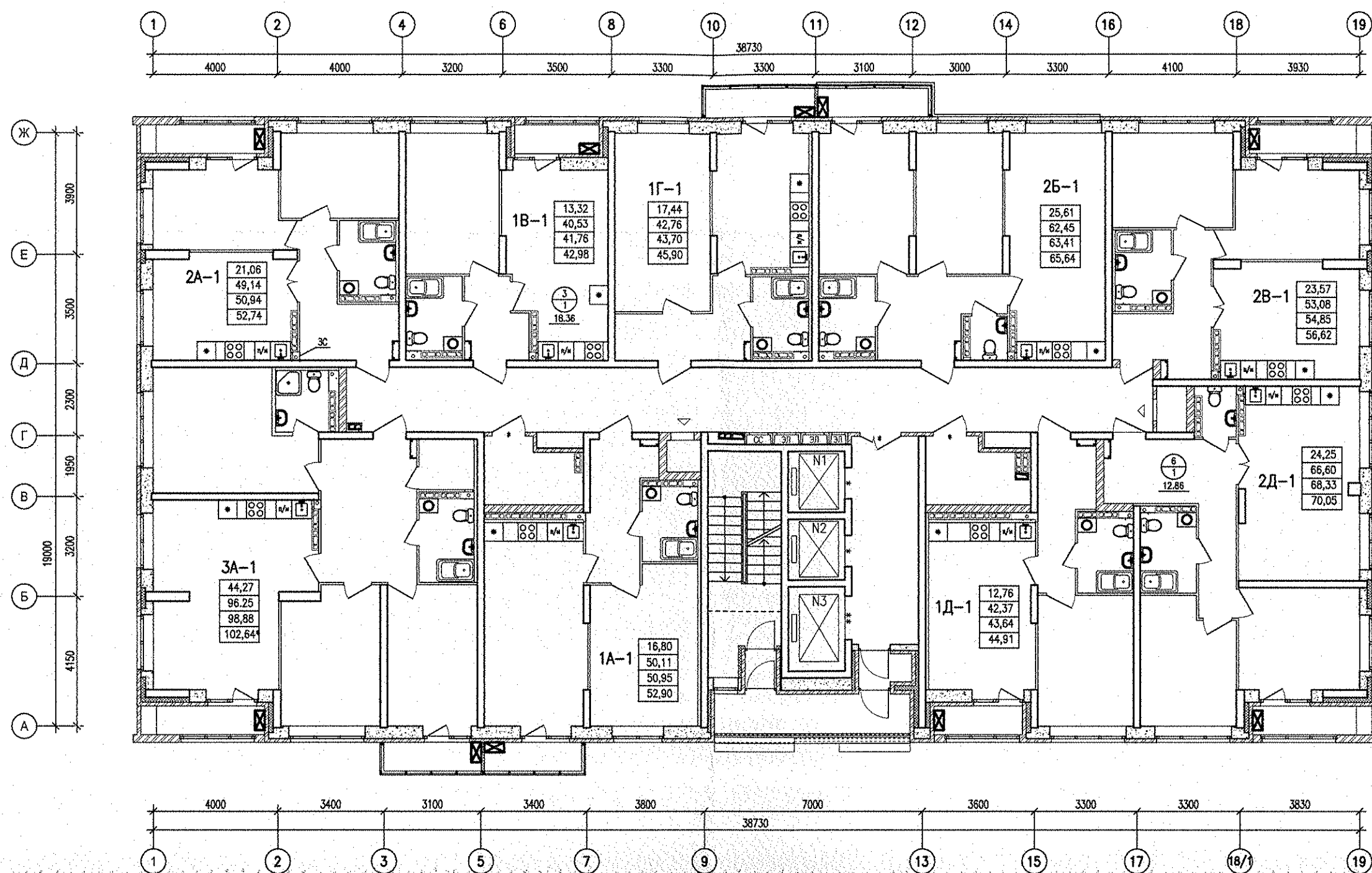


Схема плана 2...20 этажей
с расстановкой кондиционеров



☒ — Место установки кондиционера

ВАРИАНТЫ УСТРОЙСТВА ДРЕНАЖА КОНДИЦИОНЕРОВ:

Вариант N1:

—отвод дренажа в канализационный стояк (выполнение собственником)

Вариант N2:

—отвод дренажа в контейнер, установленный непосредственно у наружного блока

1. Низ блока кондиционера должен быть не ниже 2000 мм от пола лоджии, чтобы не препятствовать использованию пожарного отступа.
2. В местах установки наружных блоков кондиционера собственник должен дополнительно установить фиксатор створки балконного остекления.
3. Смотреть совместно с планами отделочных работ.
4. Не допускать открытые участки трубопровода на фасаде.

В соответствии с внутренними стандартами АО "Корпорация "Атомстройкомплекс", с целью соблюдения требований Постановления Администрации г. Екатеринбурга от 01.12.2015 г. N3517 "Об утверждении Требований к содержанию отдельных конструктивных элементов фасадов, к дополнительному оборудованию, дополнительным элементам и устройствам, размещаемых на фасадах зданий, сооружений" установка блоков кондиционеров на фасадах здания не предусматривается.

Установка блоков регламентирована в пределах объема летних помещений (балконов и лоджий) с обязательным открыванием одной или нескольких створок конструкции

АПУ.044-02-АР			
3	—	Ноб.	100-19
ИЗМ.	КОЛ.УЧ	ЛИСТ	ИЗМ. ДОК. ПОДПИСЬ
Разработал	Парфенов	05.07.19	05.07.19
Проверил	Проданчук	05.07.19	05.07.19
Г И П	Прибыткова	05.07.19	05.07.19
Жилые дома со встроенными помещениями общественного назначения и подземной автостоянкой в квартале улиц Ползунова - Зямятина - Даниловская - Краснофлотцев в Орджоникидзевском районе г. Екатеринбурга. I очередь строительства.			
2 этап строительства 21-этажный жилой дом N2		СТАДИЯ	ЛИСТ
		Р	77
Схемы расстановки кондиционеров		АО КОРПОРАЦИЯ АТОМСТРОЙКОМПЛЕКС	